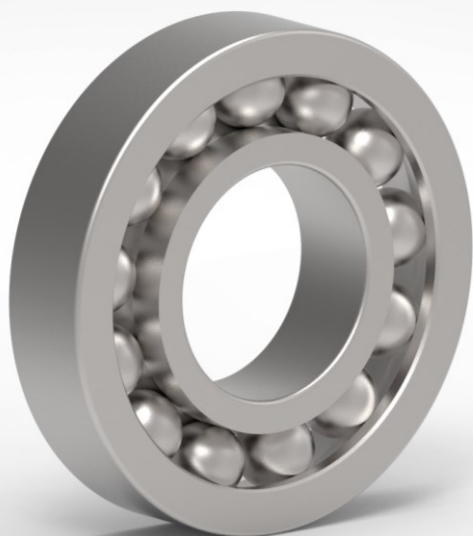


Łożyska toczne

EVQ®



7324 BCBM

Łożysko kulkowe, skośne, jednorzędowe

Budowa łożyska:

- łożysko otwarte
- kosz mosiężny
- kąt działania 40°
- łożysko do zabudowy uniwersalnej

Podstawowe parametry geometryczne łożyska:

Symbol	d [mm]	D [mm]	B [mm]	D _a [mm]	d _a [mm]	D _b [mm]	d _b [mm]	r _a / r _b [mm]	m [kg]
7324	120	260	55	246	134	253	61	2,5 / 1	14,5

